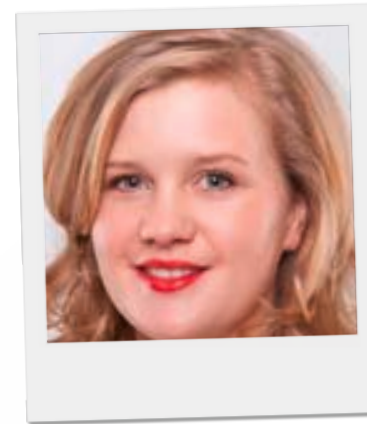


«Ich schildere ehrlich und transparent, welchen Widerständen ich ausgesetzt bin in meiner täglichen kommunalpolitischen Arbeit, wie zeitintensiv die Arbeit ist, aber auch wieviel Spaß sie macht und wie viele schöne Momente ich erlebe. So gelingt es hoffentlich, bei der nächsten Kommunalwahl mehr junge Frauen für die Räte aufzustellen.»

## Josephine Ortleb



Preisträgerin 2015  
Vorgeschlagen von (MdB) Elke Ferner

Geboren 1986  
Fachwirtin im Gastgewerbe

### Politisches Engagement (zum Zeitpunkt der Preisvergabe)

Mandat . . . . . Mitglied im Stadtrat  
Kommune . . . . . Landeshauptstadt Saarbrücken (SL)  
Partei . . . . . SPD  
Themen . . . . . Gleichstellung, Frauen, Kultur und Wirtschaft

### Ich engagiere mich ...

... neben meinen Funktionen innerhalb der SPD ehrenamtliche bei der Beratungsstelle für Prostituierte Aldona e.V., Leerstandkultur Saarbrücken e.V. und dem Netzwerk für Demokratie und Courage e.V.